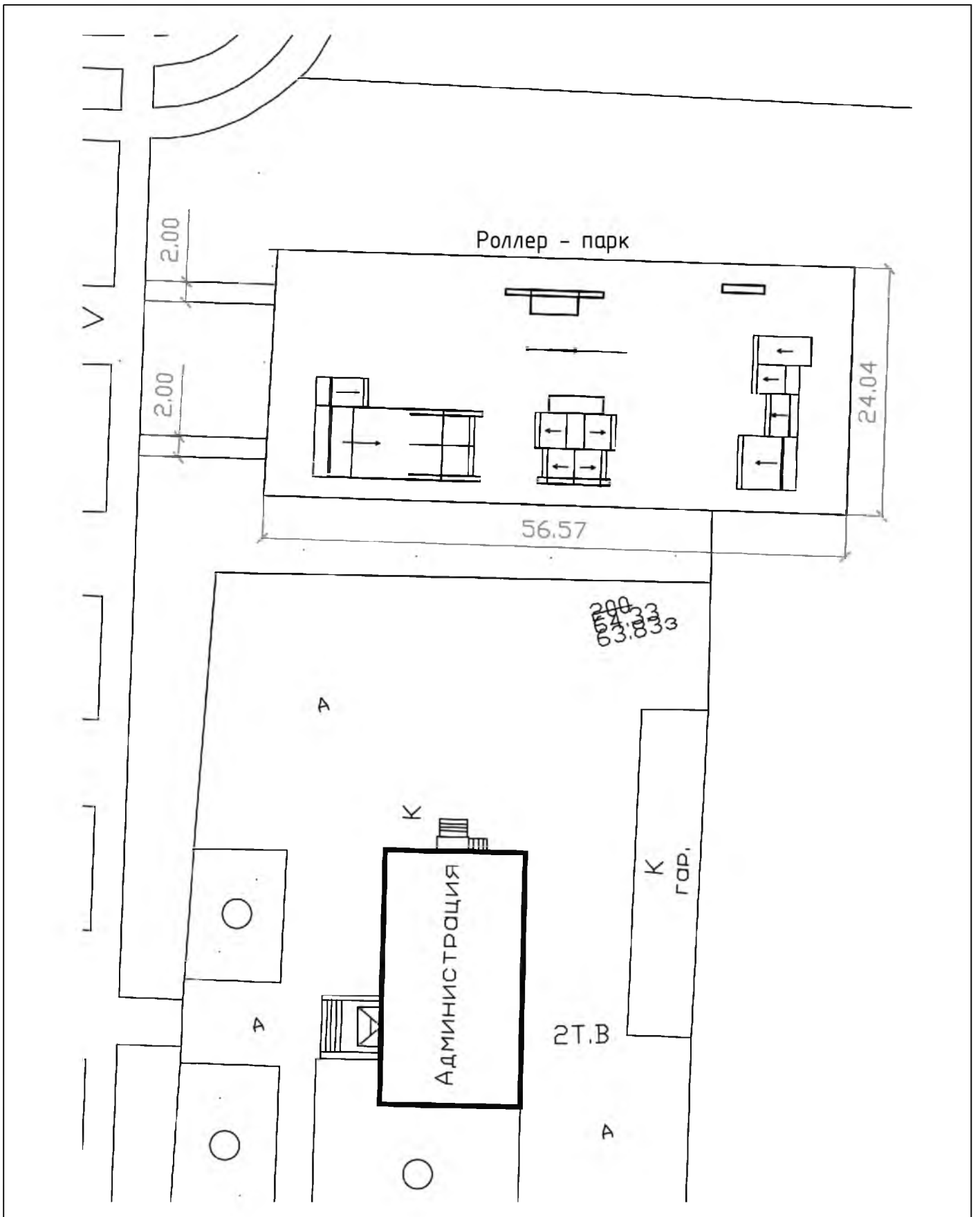


Управление архитектуры и градостроительства
администрации Кондинского района

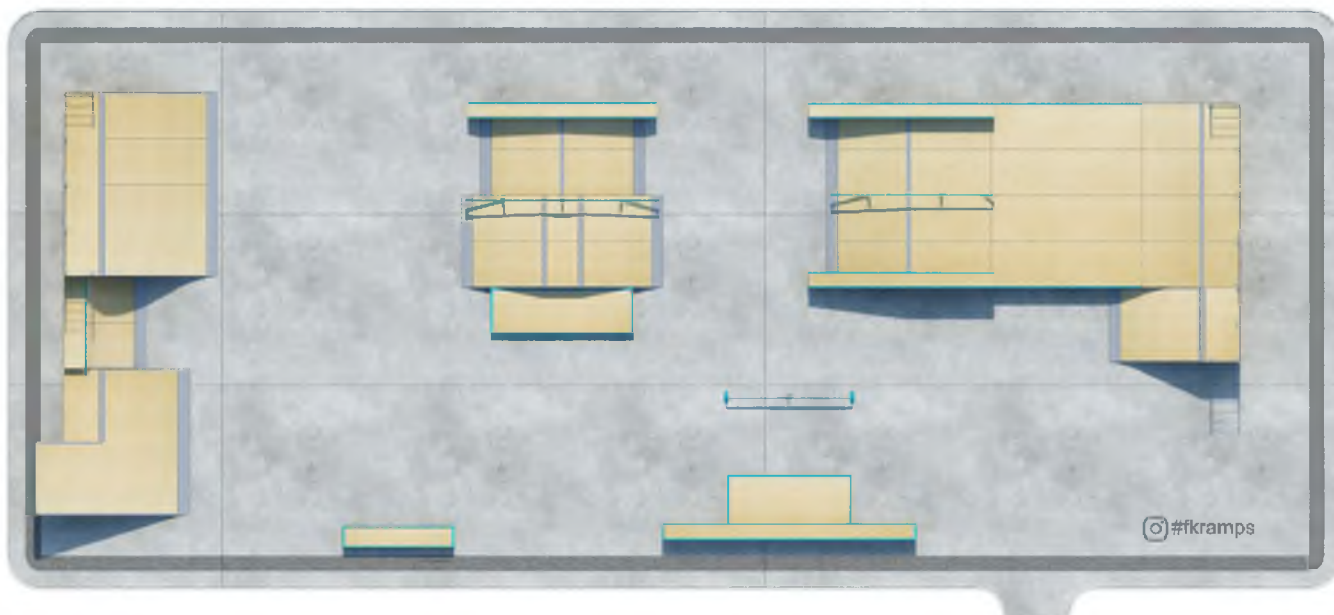
Дизайн проект
Обустройство общественной территории
"Роллер- парк в пгт. Междуреченский"

ХМАО-Югра, Кондинский район,
пгт. Междуреченский

пгт.Междуреченский- 2019г.



					Ханты-мансийский автономный округ-Югра, Кондинский район			
Изм.	Лист	№ докум.	Подпись	Дата	Ситуационный план размещения роллер- парка, по адресу: пгт. Междуреченский	Лит.	Масса	Масштаб
Разраб.								
Провер.								
Т.контр.								
Н.контр.								



ТЕХНИЧЕСКИЕ ХАРАКТЕРИСТИКИ

КАРКАС

Сухая строганная доска сечением 45*90(95)/45*120(125) / ламинированная фанера марки FF/1 повышенной влагостойкости толщиной не менее 15 мм.
 Доска обработана антисептическим и огнезащитным составом. В каркасе фигур высотой более 1м используются вентиляционные решетки, обеспечивающие дополнительную вентиляцию каркаса, что продлевает срок эксплуатации оборудования.

РАБОЧЕЕ ПОКРЫТИЕ

Ламинированная фанера марки FW/1 толщиной 12 мм повышенной влагостойкости с антискользящим покрытием.
 В обшивке боковых и задних поверхностей фигур используется ламинированная фанера марки FF/1 повышенной влагостойкости толщиной 12 мм.

КРЕПЕЖ ЭЛЕМЕНТОВ КАРКАСА

Оцинкованные саморезы диаметром 6мм и длиной не менее 100мм с потайной головкой.

КРЕПЕЖ РАБОЧЕЙ ПОВЕРХНОСТИ

Оцинкованные саморезы диаметром не менее 6мм и длиной не менее 50мм с потайной головкой.

МЕТАЛЛИЧЕСКИЕ ПЕРИЛЫ, ТРУБЫ

Подвергаются антикоррозионной обработке с помощью нанесения полимерно-порошкового покрытия.

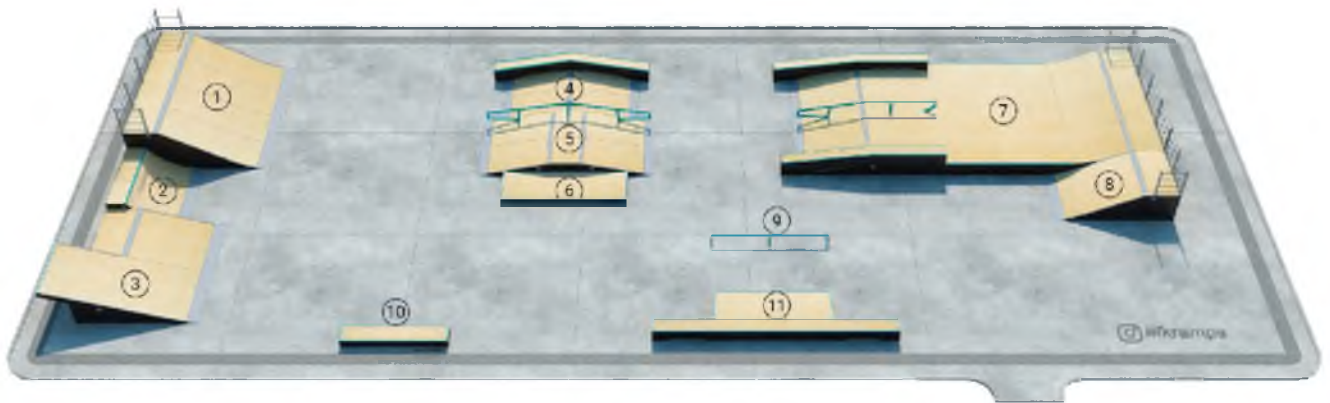
ПОРУЧНИ БЕЗОПАСНОСТИ

Опоры выполняются из профильной трубы сечением 60*60мм и пластин, изготовленных с помощью лазерной резки.
 Соединяются опоры с помощью перемычек, выполненных из трубы Ø не менее 25мм и пластин, изготовленных с помощью лазерной резки.
 Конструкция является разборной, что позволяет при необходимости менять конфигурацию поручней.

ЗАЕЗДЫ НА КОНСТРУКЦИИ

Выполнены из оцинкованного листа толщиной 3 мм и шириной 300 мм для прямых фигур и 400 мм для радиусных.
 Под заезды наносится монтажная пена для снижения шумовой нагрузки.

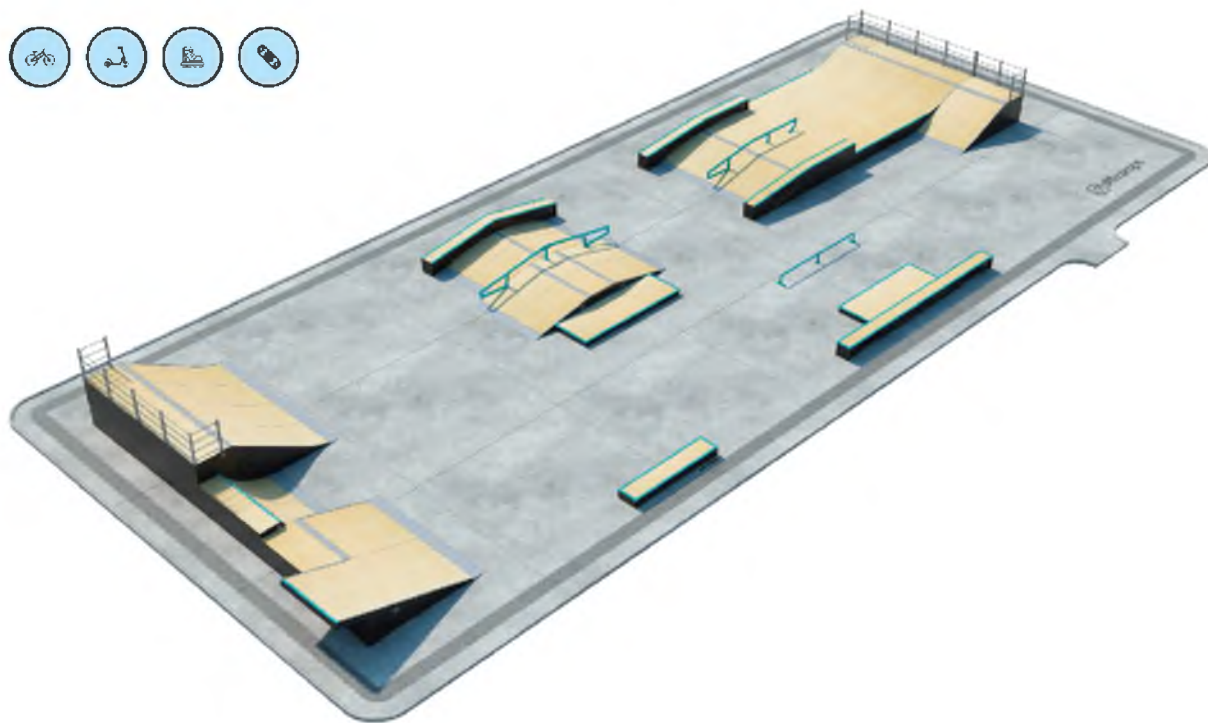
					Ханты-мансийский автономный округ-Югра, Кондинский район			
Изм.	Лист	№ докум.	Подпись	Дата	Схема роллер - парка расположенный по адресу: пгт. Междуреченский	Лит.	Масса	Масштаб
Разраб.								
Пробер.								
Т.контр.								



ПЕРЕЧЕНЬ ОБОРУДОВАНИЯ

1. Разгонка 1.7 м 4840 x 4360 x 1700
2. Радиус 1 м 2685 x 3510 x 1000
3. Разгонка 0.8 м с навесной частью 3810/4740 x 4690 x 800/1470
4. Фанбокс книжка с кинковым боксом 5900 x 2950 x 550/1060
5. Фанбокс с рейлом 6570 x 2911 x 550/1130
6. Мэнюал бокс 0.2 м 4500 x 1480 x 220
7. Плаза 0.55 м 13640 x 5820 x 1200/600
8. Разгонка 1.2 м 4270 x 2345 x 1200
9. Рейл 0.35 м 4000 x 400 x 350
10. Грайнд бокс 0.3 м 3500 x 700 x 300
11. Мэнюал бокс с grindовой гранью 8000 x 2000 x 200/500

					Ханты-мансийский автономный округ-Югра, Кондинский район			
Изм.	Лист	№ докум.	Подпись	Дата	Схема роллер - парка расположенный по адресу: пгт. Междуреченский	Лит.	Масса	Масштаб
Разраб.								
Провер.								
Т.контр.								
Н.контр.								



ОБЩАЯ ИНФОРМАЦИЯ О ПРОЕКТЕ

1. Роллерпарк предназначен для катания на роликах, самокатах, скейтбордах и велосипедах BMX. Роллерпарк ориентирован на райдеров начального, среднего и высокого уровня.
2. Оборудование роллерпарка выпускается на собственном производстве компании с помощью высокоточных станков с ЧПУ что гарантирует высочайшую точность фигур и качество их исполнения. Все комплектующие проходят тщательный контроль качества на всех этапах производства.
3. Применяемые в производстве конструкций материалы, подвергаются обработке антисептическим и огнезащитным составом методом полного погружения древесины в защитный состав. Применение такого метода обработки составляющих оборудования значительно продлевает срок службы роллер парка.
4. Конфигурация данного роллерпарка позволяет проводить в нем показательные выступления, демо шоу, мастер-классы, а также соревнования местного, регионального, федерального и международного уровня.
5. Материалы и комплектующие, применяющиеся в производстве полностью сертифицированы, а произведенное оборудование соответствует ГОСТ Р 54415-2011 «Оборудование для роллерплощадок. Безопасность конструкции и методы испытаний. Общие требования» и европейскому стандарту DIN EN 14974 - 2010 «Facilities for users of roller sports equipment - Safety requirements and test methods».
6. Срок службы роллер парка без необходимости какого либо ремонта составляет 5-7 лет.
7. Роллерпарк спроектирован таким образом, чтобы спортсмены различных дисциплин не мешали друг другу, тем самым создавая опасные ситуации. Для этого он функционально разграничен на 2 зоны: стрит-зона (имитация городской среды), а также флэт-зона, предусматривающая большое количество свободного от фигур пространства и некоторое простейшее оборудование для тренировки начинающих спортсменов.

					Ханты-мансийский автономный округ-Югра, Кондинский район			
						Лист	Масса	Масштаб
Изм.	Лист	№ докум.	Подпись	Дата	Схема роллер - парка расположенный по адресу: пгт. Междуреченский			
Разраб.								
Провер.								
Т.контр.								
Н.контр.								

Схема размещения до



Схема размещения после



					Ханты-мансийский автономный округ-Югра, Кондинский район			
Изм.	Лист	№ докум.	Подпись	Дата	Схема размещения роллер - парка по адресу: пгт. Междуреченский	Лит.	Масса	Масштаб
Разраб.								
Провер.								
Т.контр.								
Н.контр.								
Утв.								